

Société :

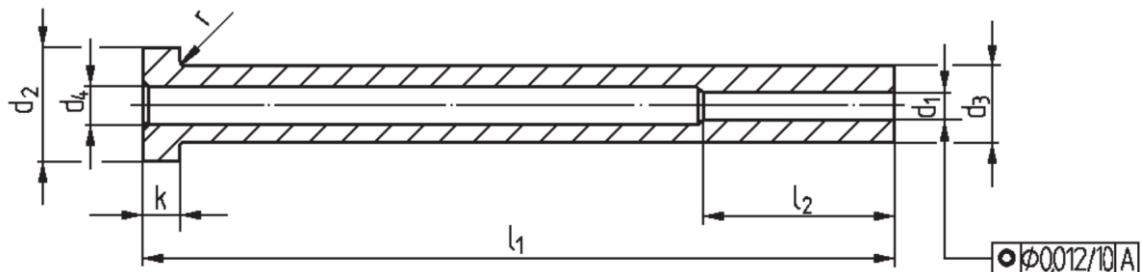
Contact :

Tél. :

Email :

Ejecteur tubulaire spécial

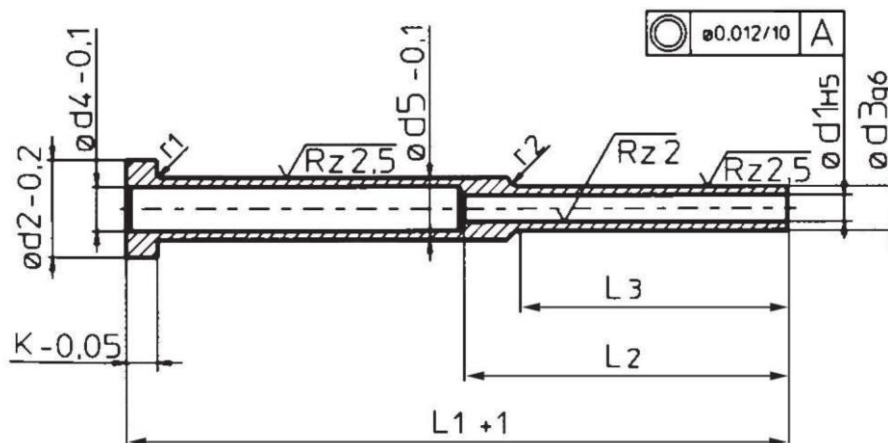
Version 1



- acier 1.2067/1.2210, corps ~ 60HRC tête ~ 45 HRC
- acier 1.2343/1.2344, traité ~ 1400 N/mm² + nitruré ~ 950HV en surface
- autre :

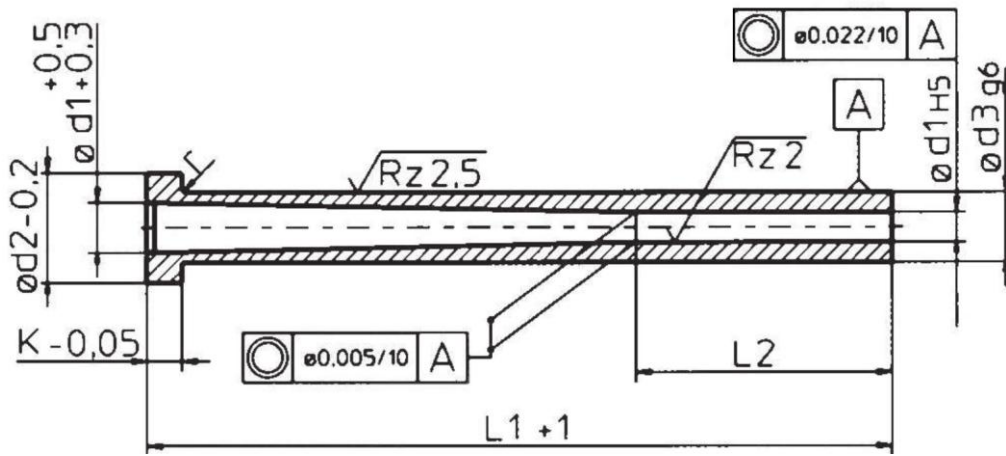
d ₁ H5	d ₃ g6	l ₁ (+1 / 0)	l ₂ (+2 / 0)	d ₂ (0 / -0.2)	d ₄ (+0.2 / -0.1)	k	Quantité

Version 2



d ₁ H5	d ₃ g6	L ₁	d ₅	L ₃	L ₂	d ₂ (0 / -0.2)	d ₄ (+0.2 / -0.1)	k	Quantité

Version 3



d_1 H5	d_3 g6	L_1	L_2	d_2	k	Quantité